

Estómago

Generalidades

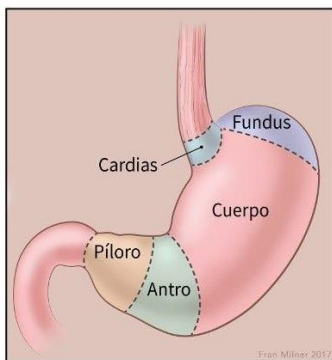
El estómago se encarga de producir el quimo. Contiene pliegues (hechos de mucosa y submucosa) para la distensión.

Se puede dividir anatómicamente (cardias, fundus, cuerpo, antro pilórico y píloro) o glandularmente en regiones:

Cardial → Glándulas cardiales

Fúndica → Glándulas fúndicas o gástricas

Pilórica → Glándulas pilóricas



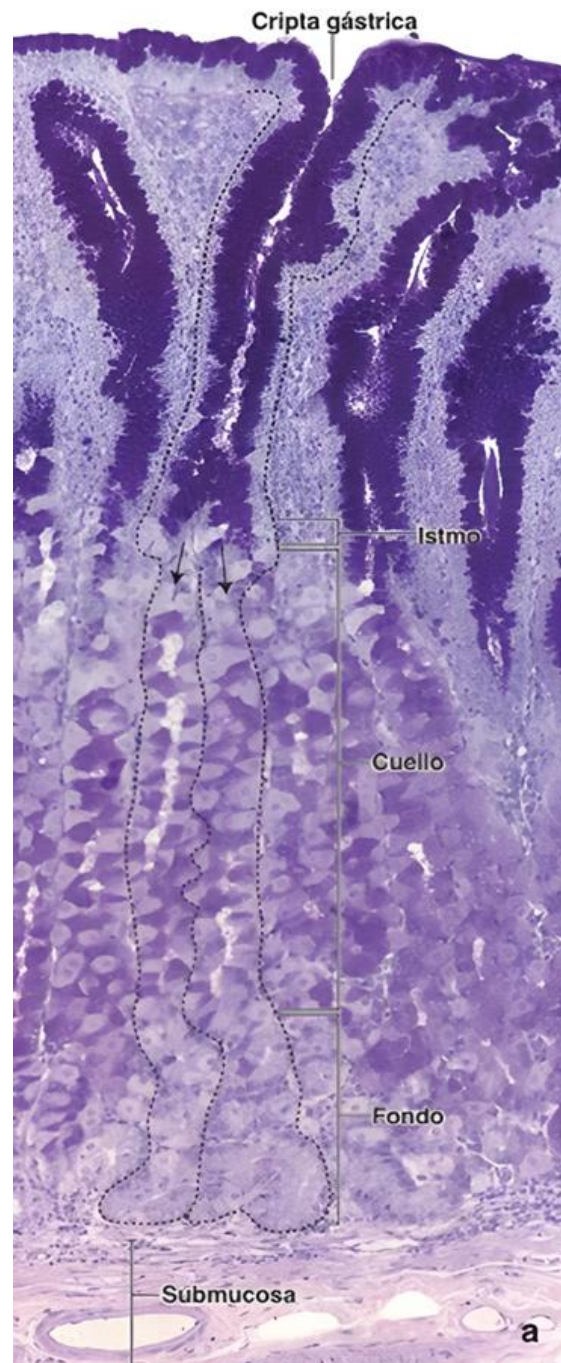
Al igual que el resto del tubo digestivo se divide en mucosa, submucosa, muscular y serosa.

Mucosa

Constituida por un epitelio + Lamina Propia + Muscular de la mucosa. El epitelio se trata de un epitelio cilíndrico simple, a estas células se les conoce como células mucosas superficiales las cuales producen una capa de moco rico en HCO_3^- que protege contra la acidez de la luz estomacal.

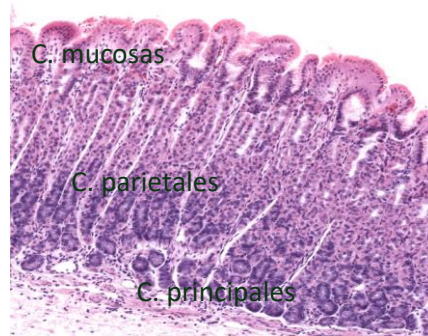
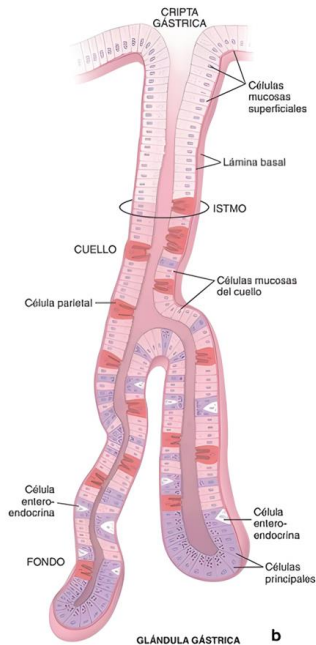
De igual manera es esta zona se encuentran los conductos de salida de las glándulas fúndicas o gástricas a las cuales se les conoce como foveolas, criptas o fositas gástricas.

Dichas glándulas fúndicas son tubulares simples y ramificadas que van desde el fondo de las fositas hasta la muscular de la mucosa. Las partes de la glándula son el istmo, cuello y fondo. El istmo tiene nichos de células madre que reparan la población celular tanto glandular como mucosa superficial.



Células de la glándula

- C. mucosas del cuello
 - Producen moco sulfatado menos potente que el superficial.
- C. parietales (oxínticas)
 - Producen ácido clorhídrico y al factor intrínseco.
- C. principales (pépticas)
 - Producen pepsinógeno (se vuelve pepsina cuando $\text{pH} < 5$). A veces con gránulos de zimógeno, lo cual les da cierta eosinofilia.
- C. enteroendocrinas
 - Produce algunas hormonas reguladoras como la gastrina, la grelina, etc.
- C. madre (troncales)
 - Reparación de población celular.



Con lámina propia escasa, entre las fositas y las glándulas.

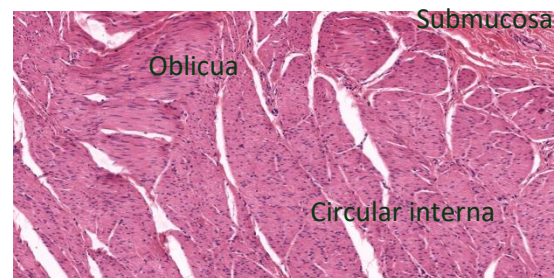
Con muscular de la mucosa.

Submucosa

Es tejido conjuntivo denso irregular. Se halla el plexo submucoso de Meissner.

Muscular

Con la peculiaridad de poseer tres capas en lugar de dos. La capa oblicua, que se presenta como grupos de haces, es importante en la formación del esfínter pilórico; la capa circular interna, la capa longitudinal externa y el plexo mientérico de Auerbach entre estas dos últimas.



Serosa

Al encontrarse dentro de la cavidad peritoneal, se encuentra rodeada de mesotelio, por lo tanto, es serosa.

Bibliografía:

Pawlina, W., & Ross, M. H. (2019). *Ross. Histología: Texto Y Atlas* (8a ed.). Wolters Kluwer Health.

Gartner, L. P. (2021). *Texto de Histología: Atlas a Color* (5a ed.). Elsevier.